



LES CAVES
THE CELLARS

Été / Summer 2015

Photographies : Agence 11h45
Photographies non contractuelles
All rights reserved © L'Atelier du vin

L'ATELIER DU VIN

FRANCE 1926



MEUBLE MARCHAND DE VIN

Marchand de Vin, doté d'un généreux comptoir idéal pour toutes les dégustations, peut accueillir de 500 à 1000 bouteilles, en fonction de la configuration des modules choisis. Fabriqué en acier peint anti-corrosion et en bois massif.

Wine Merchant is equipped with a generous countertop ideal for all wine tastings and can accommodate from 500 to 1000 bottles, depending on the configuration that has been chosen. Made from anti-corrosion painted steel and solid wood.

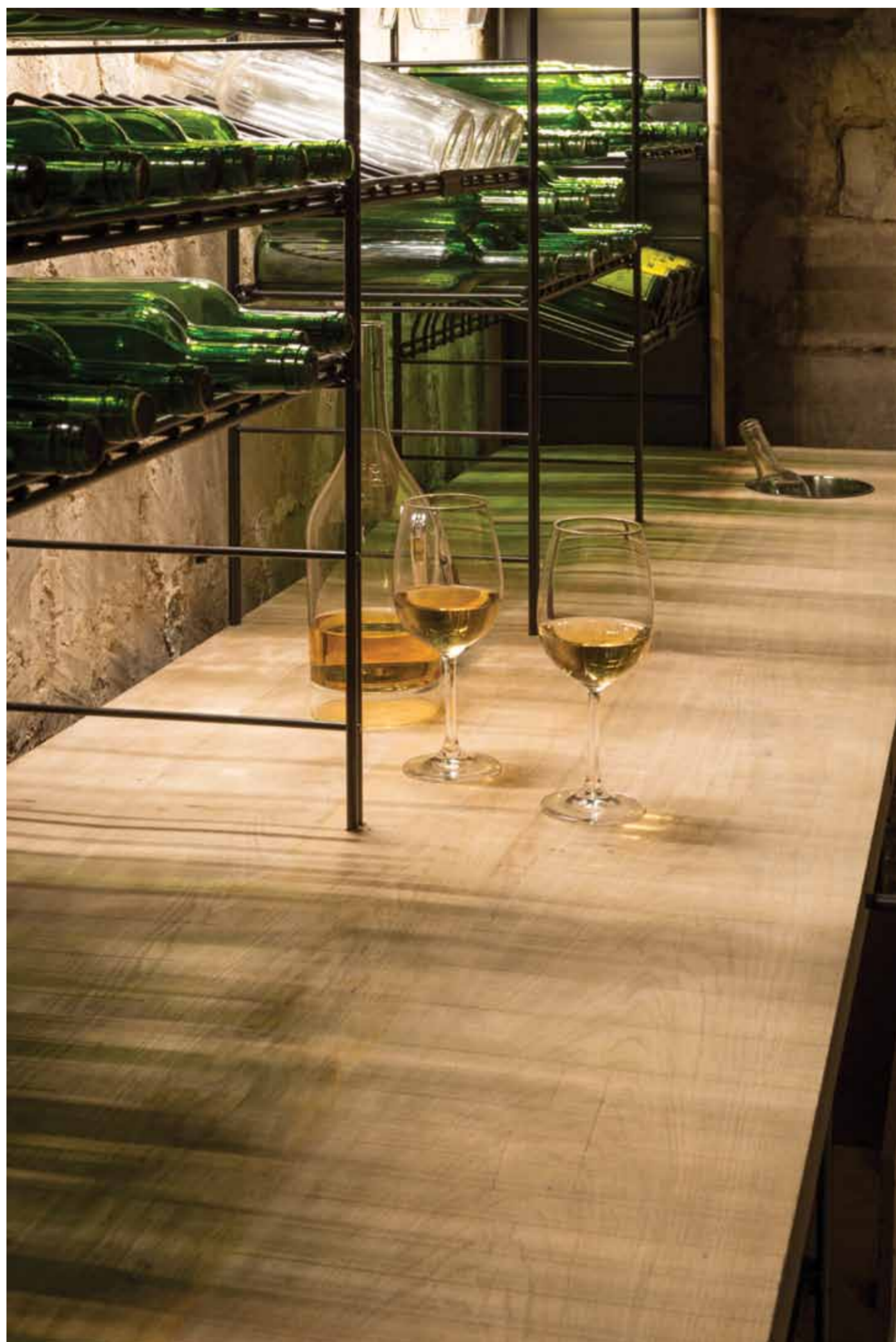
Dimensions indicatives / Dimensions :

Longueur / Length : 3050 mm

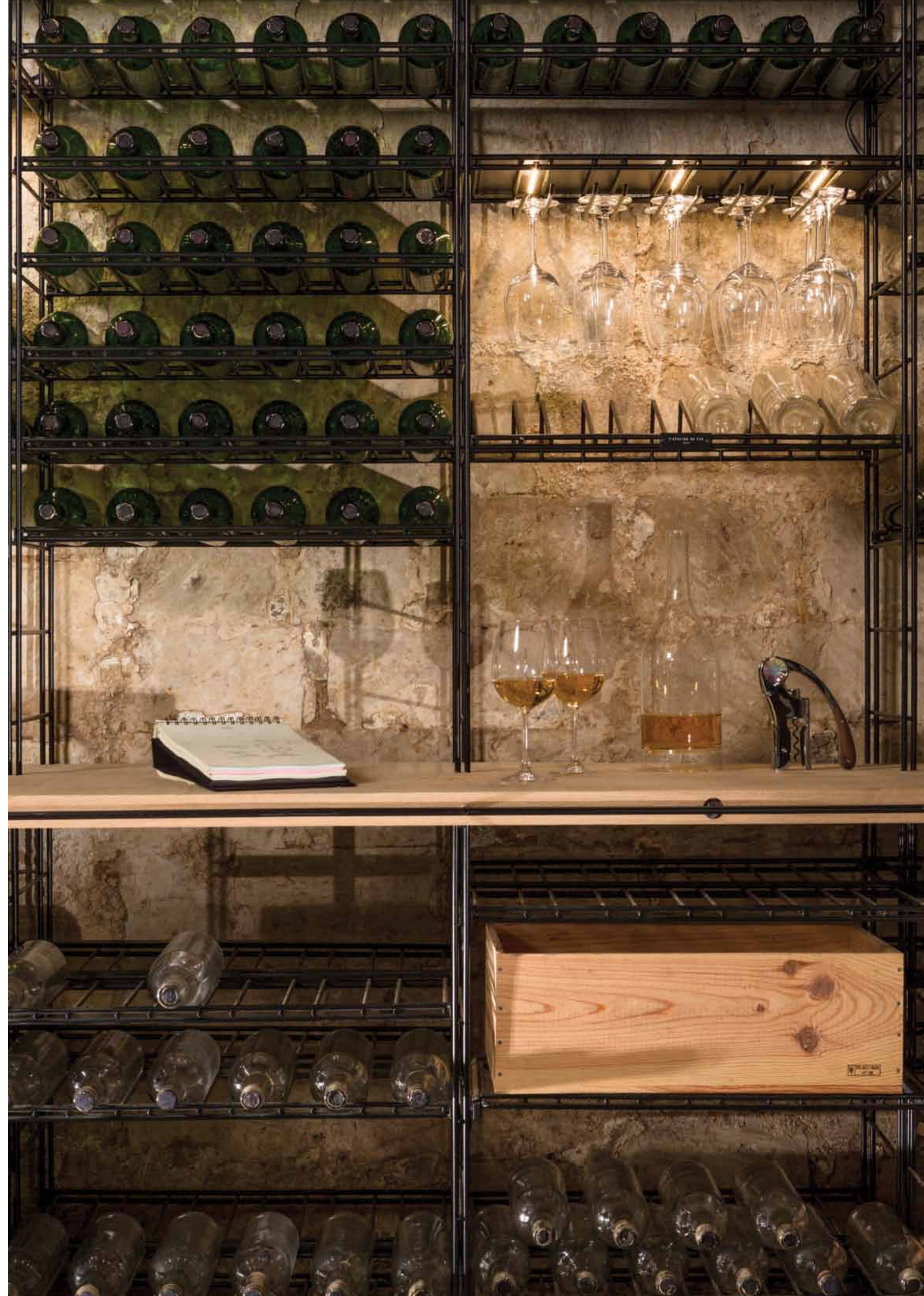
Hauteur / Height : 2170 mm

Profondeur partie basse / Depth of lower part : 700 mm

Profondeur partie haute / Depth of upper part : 350 mm



Caves/Cellars : MARCHAND DE VIN/WINE MERCHANT
Verres/Wineglass : L'EXPLORER CLASSIC
Tire-bouchon/Corkscrew : OENO MOTION WOOD
Carafe/Carafe : PERCHÉE/PERCHED





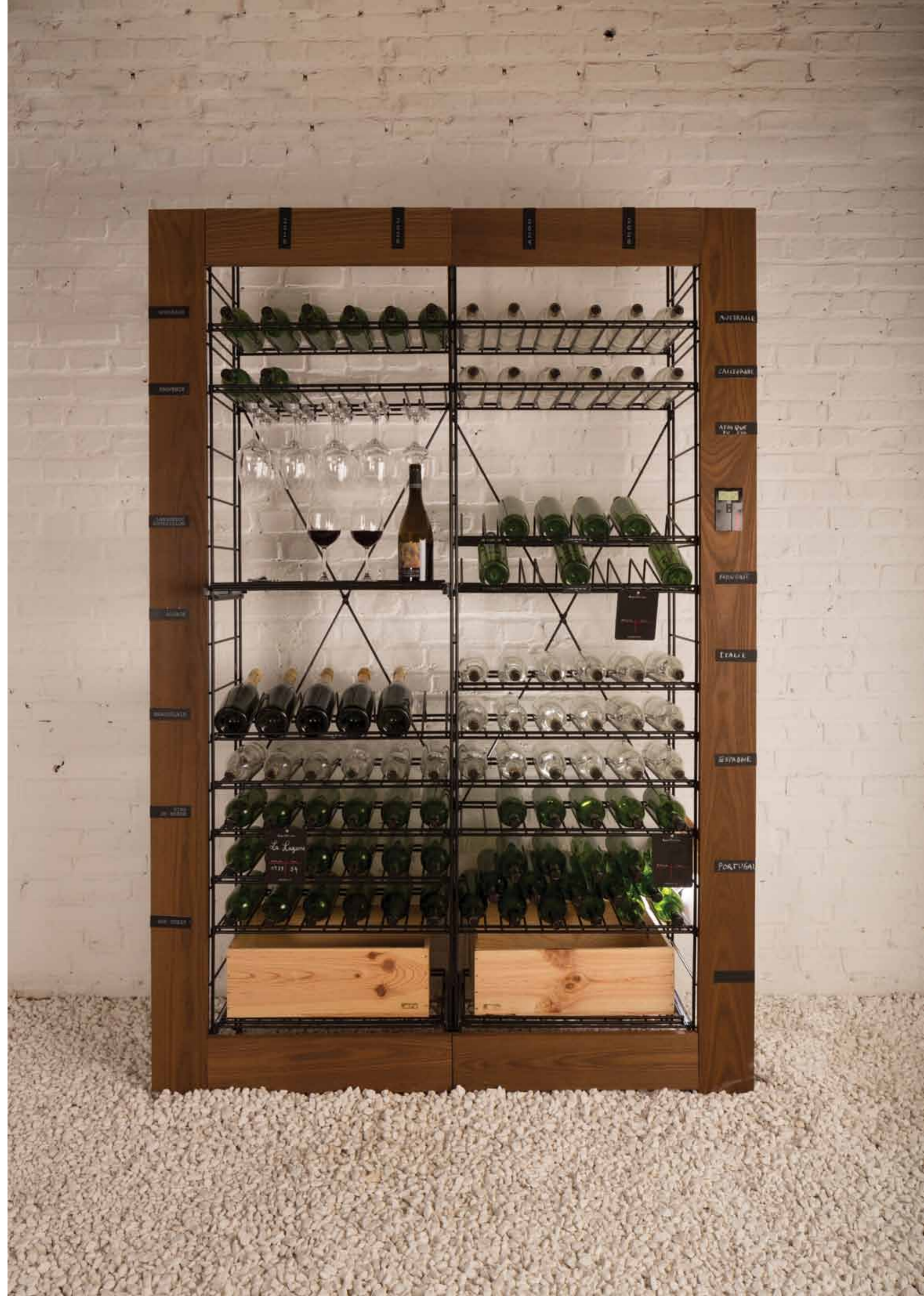
Caves/Cellars : MARCHAND DE VIN/WINE MERCHANT
Verres/Wineglass : L'EXPLOREUR CLASSIC
Tire-bouchon/Corkscrew : OENO MOTION WOOD
Carafe/Carafe : PERCHÉE/PERCHED



Caves/Cellars : SMART



Caves/Cellars : SMART
Verres/Wineglass : L'EXPLOREUR CLASSIC
Tire-bouchon/Corkscrew : GARÇON





Caves/Cellars : STANDARD
Verres/Wineglass : L'EXPLOREUR CLASSIC



Caves/Cellars : SMART





Caves/Cellars : SMART
Lampe/Lamp : BOUTEILLE TORCHE/BOTTLE TORCH LAMP



Station digitale Hygro-thermo/Digital Hygro-thermo Station



SMART

Rangements individuels + Bâti informatif + Plaques signalétiques
 + Station Digitale Hygro-Thermo
*Individual racks + Informative frame + Descriptive patches
 + Digital Hygro-Thermo Station*

Unité de base H1 (66 bouteilles)
Basic unit H1 (66 bottles) - ref : 95269

Unité complémentaire H1 (66 bouteilles)
Complementary unit H1 (66 bottles) - ref : 95270

Unité de base H2 (78 bouteilles)
Basic unit H2 (78 bottles) - ref : 95394

Unité complémentaire H2 (78 bouteilles)
Complementary unit H2 (78 bottles) - ref : 95395



STANDARD

Rangements individuels seuls . *Individual racks only*

Demi-unité de base H1/2 (48 bouteilles)
Half basic unit H1/2 (48 bottles) - ref : 95312

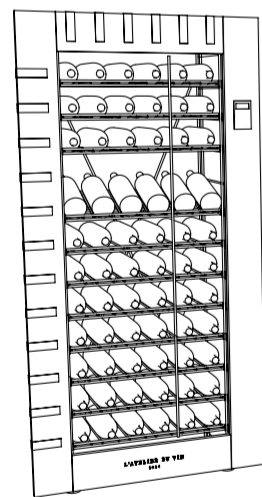
Demi-unité complémentaire H1/2 (48 bouteilles)
Half complementary unit H1/2 (48 bottles) - ref : 95313

Unité de base H1 (84 bouteilles)
Basic unit H1 (84 bottles) - ref : 95289

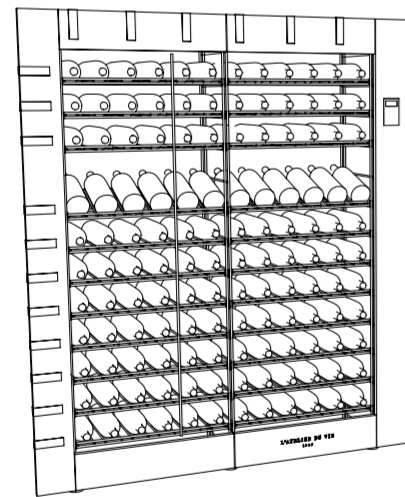
Unité complémentaire H1 (84 bouteilles)
Complementary unit H1 (84 bottles) - ref : 95290

Unité de base H2 (102 bouteilles)
Basic unit H2 (102 bottles) - ref : 95396

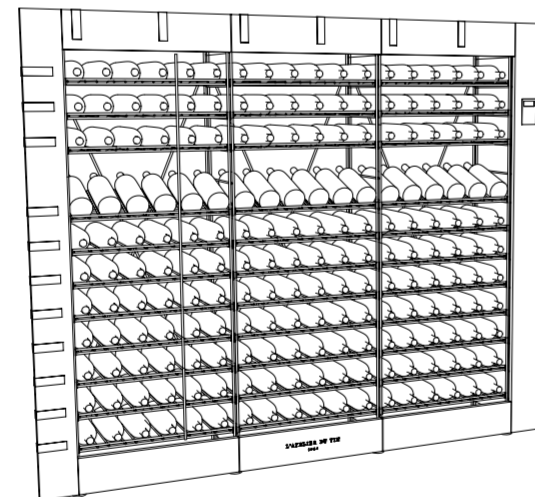
Unité complémentaire H2 (102 bouteilles)
Complementary unit H2 (102 bottles) - ref : 95397



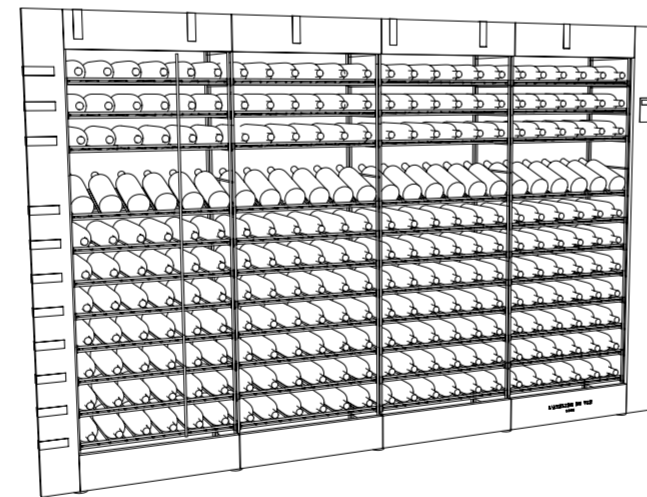
1 unité de base
 L : 870 mm
 H1 : 1725 mm
 H2 : 2155 mm
 P : 345 mm



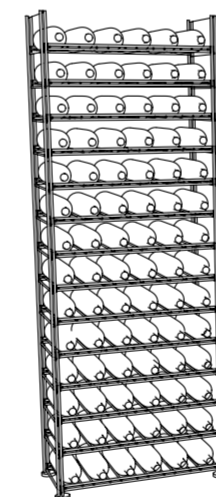
1 unité de base
 + 1 unité compl.
 L : 1470 mm
 H1 : 1725 mm
 H2 : 2155 mm
 P : 345 mm



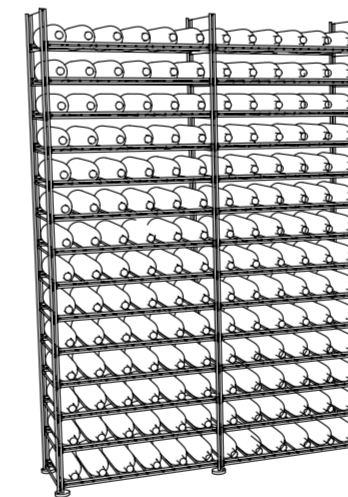
1 unité de base
 + 2 unités compl.
 L : 2070 mm
 H1 : 1725 mm
 H2 : 2155 mm
 P : 345 mm



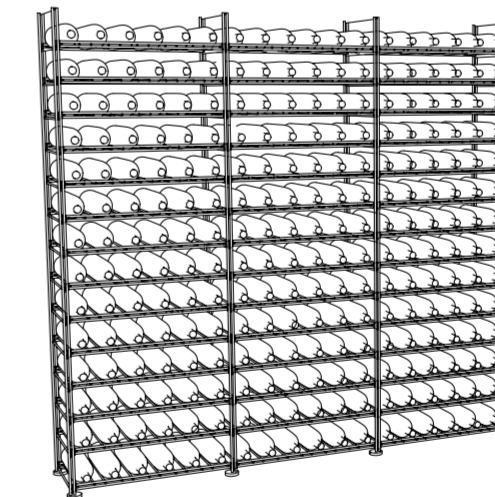
1 unité de base
 + 3 unités compl.
 L : 2670 mm
 H1 : 1725 mm
 H2 : 2155 mm
 P : 345 mm



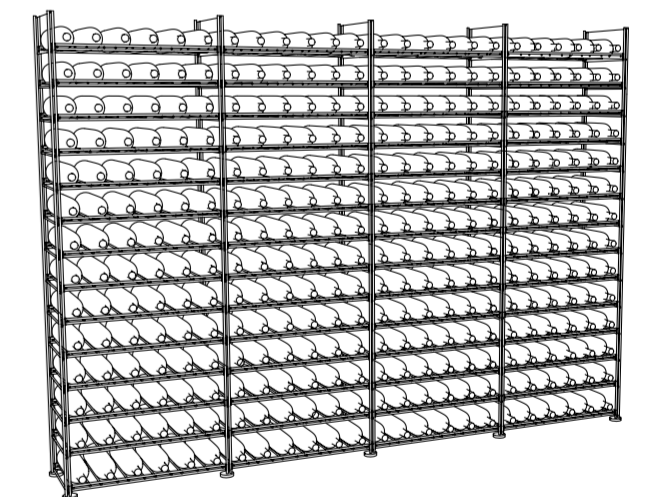
1 unité de base
 L : 636 mm
 H1/2 : 1000 mm
 H1 : 1725 mm
 H2 : 2155 mm
 P : 330 mm



1 unité de base
 + 1 unité compl.
 L : 1236 mm
 H1/2 : 1000 mm
 H1 : 1725 mm
 H2 : 2155 mm
 P : 330 mm



1 unité de base
 + 2 unités compl.
 L : 1836 mm
 H1/2 : 1000 mm
 H1 : 1725 mm
 H2 : 2155 mm
 P : 330 mm



1 unité de base
 + 3 unités compl.
 L : 2436 mm
 H1/2 : 1000 mm
 H1 : 1725 mm
 H2 : 2155 mm
 P : 330 mm



MASSE

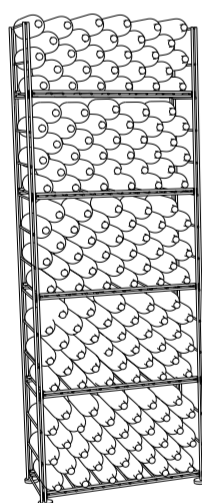
Rangements de masse - *Mass racks*

Unité de base (160 bouteilles)
Basic unit (160 bottles) - ref : 95291

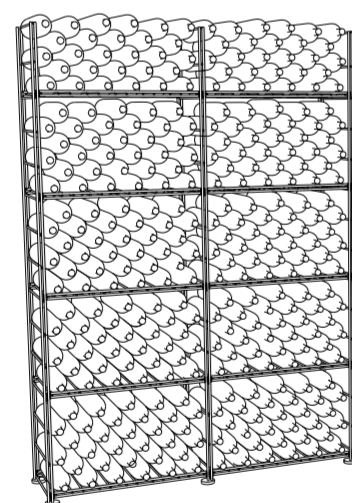
Unité complémentaire (160 bouteilles)
Complementary unit (160 bottles) - ref : 95292

CONTACT

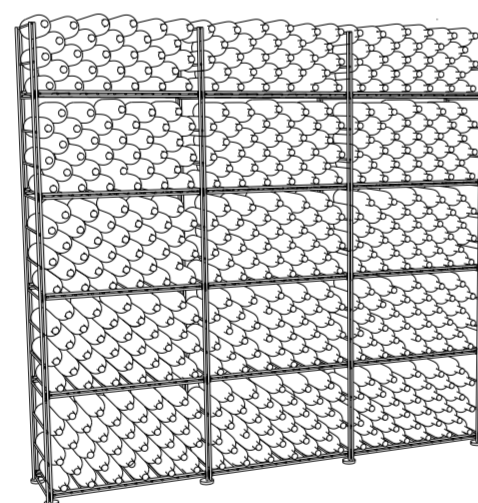
ZAIZON ApS
Falkoner Allé 33
2000 Frederiksberg
Tlf. 36 45 36 34
zaizon@zaizon.dk
www.zaizon.dk



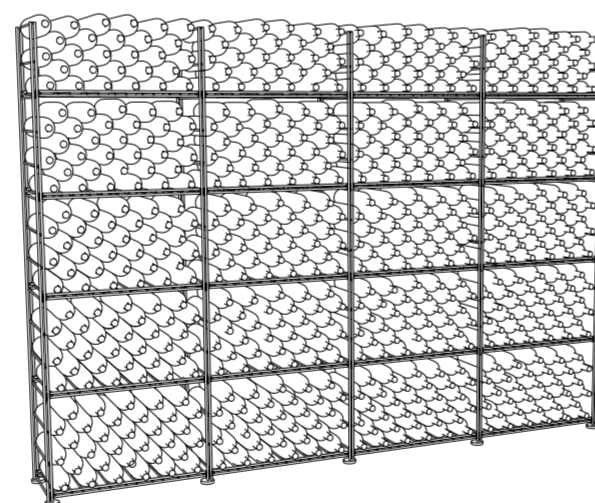
1 unité de base
 L : 636 mm
 H : 1725 mm
 P : 330 mm



1 unité de base
 + 1 unité compl.
 L : 1236 mm
 H : 1725 mm
 P : 330 mm



1 unité de base
 + 2 unités compl.
 L : 1836 mm
 H : 1725 mm
 P : 330 mm



1 unité de base
 + 3 unités compl.
 L : 2436 mm
 H : 1725 mm
 P : 330 mm

IMPORTANT : Le rangement MASSE convient essentiellement aux bouteilles bordelaises. Le rangement en masse est déconseillé pour les bouteilles de types différents (ex : Bordeaux + Bourgogne), les bouteilles dont les parties cylindriques ont une longueur insuffisante (ex : certaines bouteilles de type Bourgogne ou Champagne). **IMPORTANT**: Mass Racks are particularly suitable for Bordeaux bottles. Stocking different types of bottles together (example: Bordeaux and Bourgogne), and bottles with insufficient cylindrical length (example: certain types of bottles from Burgundy and Champagne) in Mass Racks is not suitable.